

# Paesaggi La campagna



⊗ vitigno: ogni varietà coltivata di vite



*Siamo nelle Langhe, una zona di campagna del Piemonte. Il paesaggio è fatto di colline, boschi e vaste zone agricole. Qui s'incontrano paesi, chiese e castelli con una storia molto antica. La tradizione contadina è ancora molto viva e il rapporto tra la terra e i suoi abitanti ha dato come esito nocchie prelibate e vini preziosi esportati in tutto il mondo.*



⊗ viticoltore: la persona che coltiva la vigna per produrre uva ed eventualmente vino



⊗ vite: pianta che produce uva



⊗ vino: bevanda alcolica ottenuta dalla fermentazione dell'uva



⊗ uva: frutto della vite



⊗ vigneto: superficie estesa di terreno coltivato a vite

## UNA PAROLA TIRA L'ALTRA

La parola “orlo” significa margine, estremità, bordo che costituisce il limite estremo di un oggetto o di una superficie: l'orlo del tavolo, l'orlo del bicchiere (di qui l'espressione “riempire un bicchiere fino all'orlo”), l'orlo del burrone, l'orlo del precipizio (associato spesso all'idea di instabilità e grave pericolo), l'orlo della collina.

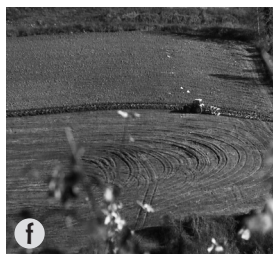
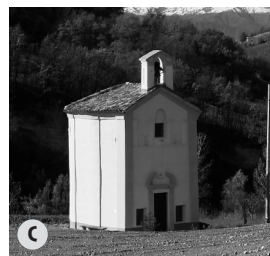
Nei vestiti l'orlo è il bordo estremo, ripiegato e cucito, talvolta con ricami, cioè decorazioni e disegni fatti con il filo. Da orlo deriva così il verbo “orlare” che significa rifinire con un orlo. Questo significato può assumere valore figurativo: ad esempio “le creste orlate di vigneti” sono estremità delle colline rifinite dai contadini con un orlo di piante di vite.

### Prima visione

#### 1 Collega ciascuna immagine con il titolo adatto.

Esempio: castello ☒ a

1. paesaggio collinare ☐
2. area agricola ☐
3. vigneti ☐
4. cascina ☐
5. chiesa di campagna ☐
6. paese sulle colline ☐
7. viticoltori al lavoro ☐



#### 2 Unisci ciascuna parola al significato corrispondente.

Esempio: bicchiere

recipiente usato per bere

- |                       |   |
|-----------------------|---|
| 1. tradizione         | a. prodotto caratteristico che ha un forte legame con l'area in cui nasce |
| 2. area agricola      | b. molto conosciuto e pregiato, famoso                                    |
| 3. cascina            | c. trasmissione di memoria e usanze                                       |
| 4. rinomato           | d. viti coltivate in fila   |
| 5. viandanti          | e. zona coltivata   |
| 6. “ciabòt”           | f. solitarie casette per gli attrezzi agricoli                            |
| 7. torri asimmetriche | g. abitazione o azienda agricola  |
| 8. prodotto tipico    | h. torri di forma diversa   |
| 9. filari di vigneti  | i. chi compie lunghi viaggi a piedi                                       |



## **Seconda visione**

### **3 In base a quanto visto nel video, completa ogni frase unendola al giusto pezzo mancante.**

Esempio: Le Langhe sono vicine alle Alpi  e non lontane dal mare.

- |  |   |
|--|---|
| 1. Il prodotto più rinomato delle Langhe           | a. castelli isolati che ricordano il passato feudale di queste terre. |
| 2. Pavese e Fenoglio hanno ambientato nelle Langhe | b. è il vino.   |
| 3. Sulle colline sorgono                           | c. il re dei vini.  |
| 4. Il punto di vista più suggestivo                | d. romanzi che parlano della vita contadina.                          |
| 5. Il Barolo è definito come                       | e. si trova in cima a una collina.                                    |

### **4 Se ti serve, riguarda il video e poi collega ciascuna domanda alla risposta corrispondente.**

- |  |   |
|--|---|
| 1. Quali sono i vitigni più conosciuti delle Langhe?                         | a. Doveva servire come fortezza militare.   |
| 2. Come si chiama il re dei vini delle Langhe?                               | b. Nelle Langhe.  |
| 3. Per quale motivo sono state costruite molte chiese isolate tra i vigneti? | c. La cima di una collina.  |
| 4. I racconti di Pavese e Fenoglio dove sono ambientati?                     | d. Il Barolo.   |
| 5. Che cosa sono le Alpi?  | e. Le famiglie di contadini.  |
| 6. Per quale scopo è stato costruito il castello di Serralunga?              | f. Per offrire protezione ai viandanti, vegliare sul duro lavoro fatto nei campi dai contadini e favorire un buon raccolto. |
| 7. Chi ha favorito la crescita dell'economia delle Langhe?                   | g. Il Barbaresco, il Barbera, il Dolcetto, il Nebbiolo, il Moscato d'Asti e il Barolo.                                      |
| 8. Che cos'è un promontorio?   | h. Delle montagne.  |

### **5 Rispondi alle domande.**

1. In quale regione d'Italia si trovano le Langhe?

.....

2. Che cosa si coltiva nella vigna?

.....

3. Quale prodotto si ricava dall'uva?

.....

4. Quali tipi di edifici storici s'incontrano nelle Langhe?

.....